

RAPORT Z EWALUACJI WEWNĘTRZNEJ

W ROKU SZKOLNYM 2013/14

Wymaganie 5 – „Ewaluacja programu wychowania i profilaktyki szkoły”

Przedmiot ewaluacji: **RESPEKTOWANE NORM SPOŁECZNYCH**

Cele ewaluacji:

1. Zebranie informacji na temat respektowania norm społecznych w szkole.
2. Zweryfikowanie Szkolnego Programu Wychowania oraz Szkolnego Programu Profilaktyki z uwzględnieniem zidentyfikowanych trudności i potrzeb uczniów oraz oczekiwań rodziców.
3. Kształtowanie postawy poszanowania norm społecznych przez uczniów.

Pytania kluczowe:

1. Czy nauczyciele, rodzice i uczniowie znają Szkolny Program Wychowania oraz Szkolny Program Profilaktyki ?
2. Czy program wychowania i profilaktyki szkoły jest spójny z wybranym przez nauczyciela programem nauczania?
3. Czy realizowany program wychowania i profilaktyki szkoły przynosi oczekiwane efekty?

Opis ewaluacji

1. Czy nauczyciele, rodzice i uczniowie znają program wychowania i profilaktyki szkoły?

Na podstawie analizy ankiet nauczyciele znają i akceptują program wychowania i profilaktyki szkoły - ocena znajomości w skali 1-6 (4-17%, 5-56%, 6- 27%)- akceptacja (4-11%, 5-66%, 6-23%).

Ankietowani rodzice w skali 1-6 oceniają znajomość programów następująco (3-36%, 4- 18%, 5-46%), a akceptują (2-9%, 3-9%, 4-36%, 5-36%, 6- 10%)

Wszyscy ankietowani uczniowie klasy III znają prawa i obowiązki ucznia oraz wiedzą jak bronić swoich praw .Wśród uczniów klas IV i VI niemal wszyscy znają prawa ucznia -94% i obowiązki -97%, wie jak bronić swoich praw -76%.

2. Czy program wychowania i profilaktyki szkoły jest spójny z wybranym przez nauczyciela programem nauczania?

Na podstawie wyników ankiety można stwierdzić, iż zagadnienia ujęte w programach: wychowania i profilaktycznym zawarte są w wybranych przez nauczycieli programach nauczania . Obejmują one tematykę związaną ze zdrowiem uczniów, problemem zagrożeń i uzależnień, szczególnie miejsce zajmują wiadomości i umiejętności z zakresu ochrony środowiska .

Na lekcjach przestrzegane są prawa dziecka , funkcjonuje system nagród i kar, przez co szkoła jest przyjazna, życzliwa i wyrozumiała w stosunku do dzieci.

3. Czy realizowany program wychowania i profilaktyki szkoły przynosi oczekiwane efekty?

Rodzice w ankiecie na pytanie w skali 1-6 „W jakim stopniu przestrzegane są prawa dziecka w naszej szkole?”, odpowiedzieli następująco: 3-9%, 4-27%, 5-46%, 6-18%, system kar i nagród ocenili następująco 3- 27%, 4- 36%, 5- 18%, 6-19%. W ocenie rodziców szkoła jest przyjazna, życzliwa i wyrozumiała w stosunku do dziecka 3- 18%, 4-18%, 5- 36%, 6- 28%. Starania wychowawcy wobec dziecka rodzice ocenili następująco: 4-27%, 5-46%, 6-27%. Równie wysoko ocenili działania wychowawcze dyrektora szkoły.

Na pytanie "Czy jest pan zadowolony ze szkoły?" wypowiedziało się na 4-18%, 5- 46%, 6- 36%.

Analizując ankiety uczniów należy stwierdzić, że godziny wychowawcze są lubiane, ciekawe i pomagają im rozwiązywać ich problemy , a realizowane

tematy wychowawcze wywierają pozytywny wpływ na atmosferę w klasie. Również wysoko oceniają uczniowie wpływ wychowawczy innych nauczycieli. W ramach omawianych programów uczniowie uczestniczyli w różnorodnych zajęciach pozalekcyjnych: biwak 7%, kino- 90%, rajd- 3%, koncert- 100%, wycieczka – 100%, spotkania – 81%, wyjazd – 33%, teatr- 95%, występ – 85%. Uczniowie wysoko ocenili tematykę poruszaną na lekcjach wychowawczych dotyczącą rozwoju fizycznego, umysłowego i emocjonalnego, stosunków między ludźmi oraz otaczającym ich środowiskiem kulturalno – przyrodniczym. W ocenie wychowawców wszyscy dokładają starań, aby dzieci chętnie uczęszczały do szkoły, miały poczucie bezpieczeństwa, życzliwości i poszanowanie godności osobistej. Współpracę z rodzicami nauczyciele w skali 1-6 ocenili następująco : 3- 17%, 4- 33%, 5- 33%, 6-17%.

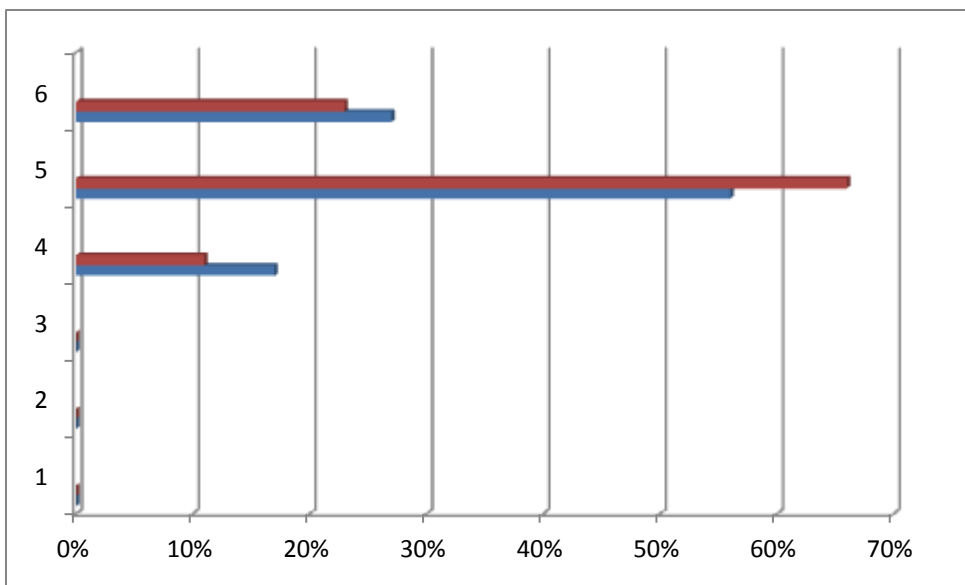
Kryterium sukcesu - poziom B

Wnioski:

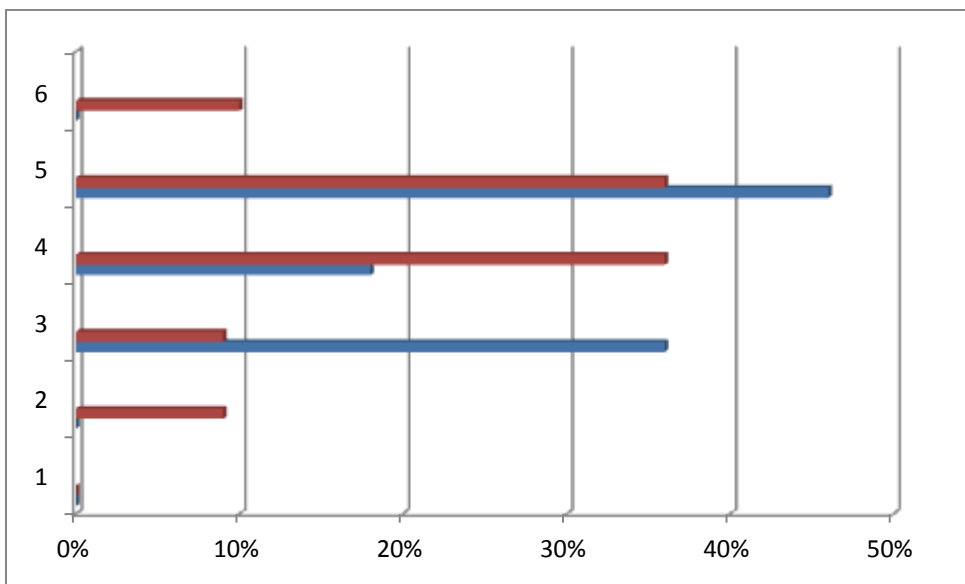
1. Program wychowania i profilaktyki szkoły jest w różnym stopniu znany i akceptowany przez nauczycieli, uczniów lecz niezadowolająca jest znajomość i akceptacja wśród rodziców.
2. Program wychowania i profilaktyki szkoły jest spójny z wybranym przez nauczycieli programem nauczania?
3. Program wychowania i profilaktyki szkoły przynosi oczekiwane efekty?

Wnioski do dalszej pracy

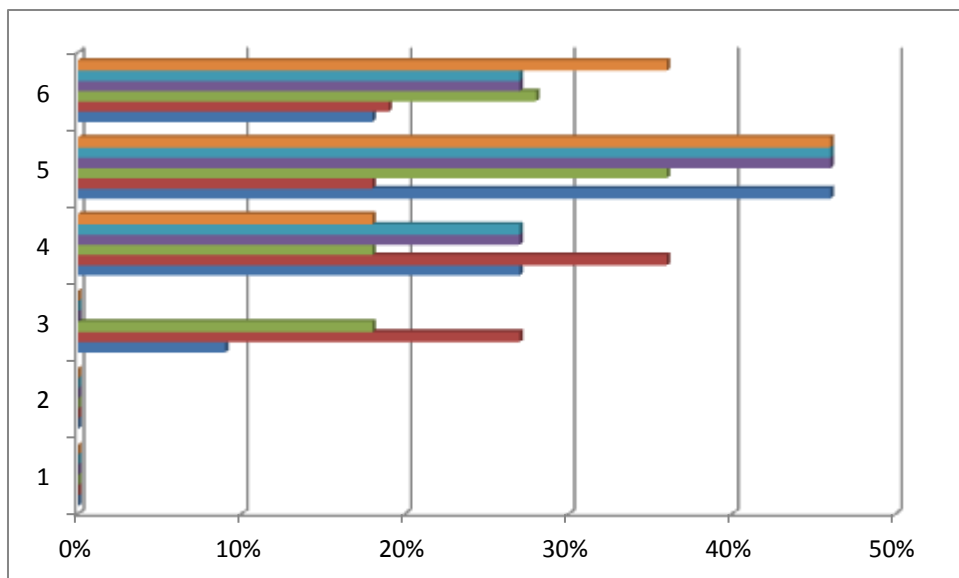
1. Podjąć działania w celu zapoznania rodziców z programem wychowania i profilaktyki szkoły uwzględniając oczekiwania i sugestie rodziców.
2. W programie wychowania uwzględniać także propozycje tematyczne uczniów i angażować ich w przygotowanie zajęć wychowawczych.
3. Dołożyć wszelkich starań, by współpraca z rodzicami przynosiła wszechstronne efekty dla pracy szkoły.



1.1 Znajomość oraz akceptacja programów przez nauczycieli



1.2 Znajomość i akceptacja programów przez rodziców



1.3 Przestrzeganie praw dziecka, system nagród i kar, przyjazność i życzliwość szkoły, starania wychowawcy, działania wychowawcze dyrektora, akceptacja szkoły wg rodziców

*Sporządził i opracował przy współpracy członków Komisji Wychowawczo -
Opiekuńczej
Maciej Bluj*