

Przykładowy arkusz egzaminacyjny nr 8

- Karta odpowiedzi do zadań zamkniętych z tego arkusza znajduje się na stronie 79.
- Schemat oceniania rozwiązań zadań z tego arkusza znajduje się na stronie 103.

Zadanie 1. (0-1)

Ogrodnik zaczął podlewać ogród o godzinie 17.00 wodą zgromadzoną w zbiorniku. Po zakończeniu podlewania uzupełnił zapas wody w zbiorniku. Wykres przedstawia ilość wody w zbiorniku w czasie podlewania ogrodu, a następnie w czasie napełniania zbiornika.

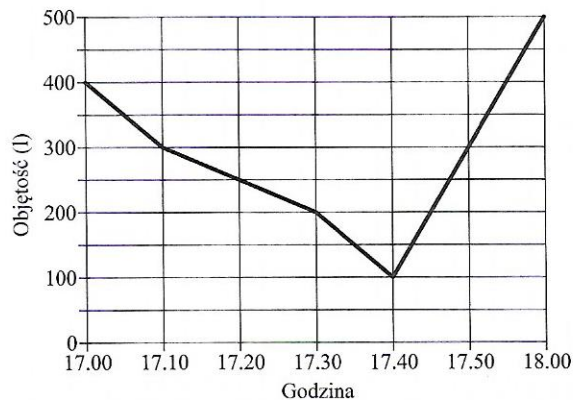
Uzupełnij zdania. Wybierz odpowiedź spośród oznaczonych literami A i B oraz odpowiedź spośród oznaczonych literami C i D.

W zbiorniku po 20 minutach podlewania było A / B litrów wody.

A. 250 B. 200

Po zakończeniu podlewania ogrodnik dolał do zbiornika C / D litrów wody.

C. 500 D. 400



Zadanie 2. (0-1)

Uzupełnij zdania. Wybierz odpowiedź spośród oznaczonych literami A i B oraz odpowiedź spośród oznaczonych literami C i D.

Wartość wyrażenia $\left(\frac{1}{2}\right)^4 : \left(\frac{1}{2}\right)^3 \cdot \left(\frac{1}{2}\right)^2$ jest równa A / B.

A. $\frac{1}{8}$ B. $\frac{1}{2}$

Wartość wyrażenia $3^5 : (3^3 \cdot 3^2)$ jest równa C / D.

C. 1 D. 81

Zadanie 3. (0-1)

Oceń prawdziwość podanych zdań. Wybierz P, jeśli zdanie jest prawdziwe, albo F – jeśli jest fałszywe.

Wartość wyrażenia $\left(-\frac{3}{4}\right)^2 \cdot \left(\frac{8}{9}\right)^2$ jest mniejsza od $\frac{1}{2}$.	P	F
Wartość wyrażenia $(-5,2)^3 \cdot (-2)^3$ jest mniejsza od 0.	P	F